

# L'ÉCO DU PARC

Le magazine d'information **EIFFEL energie** au cœur de **Bassin de Pompey**  
Communauté de communes

*L'année 2025 s'annonce difficile, marquée par une incertitude croissante et des perspectives économiques préoccupantes avec une croissance atone et une situation géopolitique incertaine.*

*Face à ces défis, nous sommes convaincus que la clé réside dans le renforcement de nos synergies territoriales. Notre collaboration étroite, fruit d'une tradition de co-construction depuis trente ans, nous permet d'aborder cette période avec détermination et créativité.*

*Notre démarche de management environnemental, menée en partenariat avec les entreprises du parc Eiffel Energie, premier parc lorrain certifié ISO 14001, se poursuit et s'intensifie. Dans le domaine de l'écologie industrielle et territoriale de nombreux leviers ont été mis en oeuvre en particulier avec Val de Lorraine Entreprendre. Cette approche non seulement réduit notre impact environnemental mais renforce également l'attractivité et la compétitivité de notre territoire.*

*Nous continuerons à soutenir l'innovation, à accompagner la transition écologique de Bassin de Pompey et de nos entreprises et à développer des projets structurants pour notre bassin de vie. En unissant nos forces - collectivités, entreprises et citoyens - nous sommes convaincus que nous pourrions transformer ces défis en opportunités pour un développement économique durable et innovant de Bassin de Pompey.*

**Laurent Trogrlic**  
Président de la Communauté de communes  
du Bassin de Pompey

**Catherine Jagic**  
Présidente de l'Association  
Val de Lorraine Entreprendre

## Édito



### Bassin de Pompey Une nouvelle dynamique pour un territoire attractif

Fort de ses 30 ans, Bassin de Pompey se lance dans une nouvelle ère. Son identité visuelle et sa stratégie de marketing territorial ont été repensées pour refléter les ambitions et les valeurs de notre territoire en pleine mutation et incarner le récit du projet de territoire. Pour réveiller notre communication, nous créons une pastille colorée et vitaminée avec le M du logo, Elle viendra marquer nos supports de communication, les identifier, créer un effet de marque et porter nos campagnes. Au service de notre singularité, de l'accessibilité et de l'attractivité.

Le vert anis et l'orange, couleurs historiques, sont complétés par un vert canard, un framboise représentant la confluence de l'eau, de la forêt, la féminité et un bleu profond, dédié à l'économie et au monde du travail.

Vous souhaitez accompagner cette dynamique, apporter votre pierre à cette réalisation nous vous proposons une réunion de présentation.

► **Mardi 11 mars 2025**  
de 8h30 à 10h30  
Salle du conseil

## ÉCOLOGIE INDUSTRIELLE ET TERRITORIALE



### Bassin de Pompey accélère la transition

Bassin de Pompey poursuit sa dynamique en faveur de l'économie circulaire. Engagée depuis 2017 dans une démarche d'Écologie Industrielle et Territoriale (EIT), la Communauté de communes multiplie les initiatives pour favoriser les synergies entre les entreprises et réduire l'impact environnemental des activités économiques. Pilier de l'économie circulaire, l'EIT a pour ambition de permettre la réalisation d'économies par la mise en place de solutions collectives de gestions des flux (déchets, énergies, eau, matières premières, etc.) et de mutualisations (équipements, achats, locaux, services, etc.) à l'échelle d'une zone d'activité, d'une filière, ou d'une ressource.

#### DES SYNERGIES FRUCTUEUSES

Les premiers ateliers de synergies organisés ont déjà permis de mettre en place des collaborations concrètes : plateforme de covoiturage, station multi-énergies, unité de méthanisation, sport en entreprises, etc. Ces projets témoignent de la volonté des entreprises du territoire de travailler ensemble pour optimiser les ressources et réduire les coûts.

#### UN ÉCOSYSTÈME FAVORABLE À L'INNOVATION

Face aux enjeux environnementaux et économiques actuels, Bassin de Pompey offre un cadre propice à l'innovation. Plusieurs actions sont menées pour accompagner les entreprises dans leur transition vers une économie circulaire :

► **Des petits-déjeuners thématiques** organisés régulièrement pour informer

sur les dernières réglementations et les bonnes pratiques.

- **Le projet réemploi** qui favorise la réutilisation des matériaux issus de projets précédents, réduisant ainsi les déchets et préservant les ressources naturelles.
- **Une démarche d'achat durable** initiée par Bassin de Pompey qui privilégie les produits et services ayant un impact environnemental réduit.
- **L'étude de faisabilité pour un projet d'autoconsommation collective** sur le Parc Eiffel Energie, visant à développer l'autonomie énergétique des entreprises.



### Vers une économie circulaire plus performante : les clés du succès

En organisant des ateliers dédiés à la détection de synergies, la Communauté de communes a mis en place un véritable levier pour développer l'économie circulaire sur le territoire. 89 ressources ont ainsi été mises en avant, ouvrant la voie à 116 collaborations potentielles. Ces échanges fructueux ont déjà donné naissance à quelques partenariats, démontrant l'efficacité de cette approche pour valoriser les déchets et optimiser les ressources.

### Autoconsommation collective

Bassin de Pompey a réuni une vingtaine de partenaires le 10 décembre dernier, lors du lancement de l'étude de faisabilité sur l'autoconsommation collective. Une vingtaine d'entreprises ont répondu à l'appel à candidature lancé par la Communauté de communes sur un projet d'étude de boucle d'autoconsommation collective sur le parc Eiffel Energie autour de deux objectifs : mutualiser les phases études et d'investissement entre entreprises et développer l'autonomie énergétique de la zone d'activités. 21 sites identifiés comme potentiels producteurs entrent dans une phase d'étude de faisabilité technique, économique, financière et juridique lancée par Bassin de Pompey dans le cadre du dispositif Climaxion.

Avec un objectif de 41 % d'énergie renouvelable en 2030, le développement de projets de production renouvelable est un enjeu majeur pour le territoire.

### Réemploi - un dépôt vente dédié aux entreprises de Bassin de Pompey

Depuis deux ans une démarche d'économie circulaire appliquée aux matériaux de construction, a été mise en place avec l'association Remise et le bureau d'études Renouveau. Les matériaux sont en partie issus de chantiers de déconstruction. Bassin de Pompey et l'association Remise proposent également un système de dépôt vente dédié aux entreprises du territoire, pour leur permettre de valoriser les éléments et matériaux du BTP inutilisés qui dorment parfois dans les stocks.

Vous êtes intéressés par la matériauthèque

Communauté de communes du Bassin de Pompey  
Tél. : 03 83 49 81 37 - Mail : reemploi@bassinpompey.fr

Association Remise  
Tél. : 06 18 00 34 37 - Mail : contact@re-mise.fr

## MOBILITÉ DURABLE

### Aménagement des gares, liaison halte ferroviaire Bassin de Pompey met l'accent sur l'intermodalité bus-ferré-vélo

Un programme d'aménagement des gares de Pompey, Marbache et Champigneulle, co-financé par Bassin de Pompey et la Région Grand Est et dont la maîtrise d'ouvrage a été confiée à SNCF Gares et Connexions, est en cours de déploiement. Il s'inscrit dans une démarche globale pour sécuriser et améliorer l'accessibilité des gares au bénéfice des différents publics. Une nouvelle voie piétonne et cyclable a ainsi été ouverte sur le Parc Eiffel Energie à Pompey, offrant un accès direct et sécurisé à la gare depuis l'aire de covoiturage et à proximité immédiate des arrêts de bus Le Sit et Sub (qui peuvent accueillir les vélos).



La mise en place d'équipements, de services d'information et de vente doit permettre de faciliter les déplacements. Les habitants et salariés pourront facilement accéder aux gares en vélo grâce à l'aménagement de goulottes et de stationnements sécurisés. Ils pourront aussi combiner différents modes de transport et réseaux : Fluo TER, Le Sit et SUB. Ce programme d'aménagement s'inscrit en complémentarité du Pôle d'échange multimodal en cours de réalisation à Liverdun. La gare de Frouard dispose déjà d'équipements et se verra doter d'une station de gonflage, d'outils en libre-service et d'un mode d'accès au stationnement vélo sécurisé similaire aux autres gares.

**Coût de l'opération : 310 000 € co-financée par Bassin de Pompey (50 %) et la Région Grand Est (50 %).**

### ZFE-m à Nancy Ce que doivent savoir les habitants et professionnels de Bassin de Pompey

La ZFE-m est un périmètre où la circulation des véhicules les plus polluants est restreinte afin d'améliorer la qualité de l'air.

Depuis le 1<sup>er</sup> janvier 2025, une zone à faibles émissions mobilité (ZFE-m) est mise en place dans le Grand Nancy et concerne l'ensemble des 20 communes de la métropole. Cette mesure concernera, dans un premier temps, les véhicules professionnels Crit'Air 5 ou non classés (NC) et pourra avoir un impact sur les déplacements des professionnels de Bassin de Pompey se rendant dans l'agglomération nancéenne. Environ 150 véhicules utilitaires légers, appartenant à des entreprises situées sur le Bassin de Pompey pourraient être impactés par la mise en œuvre de cette ZFE.

### CALENDRIER DE MISE EN ŒUVRE

#### INTERDICTION DE CIRCULATION

#### 1<sup>ER</sup> JANVIER 2025 POUR LES PROFESSIONNELS



Poids lourds, bus, cars et véhicules utilitaires légers classés Crit'Air 5 ou non classés.

#### 1<sup>ER</sup> JANVIER 2028 POUR LES PARTICULIERS



Extension des restrictions aux voitures particulières les plus polluantes.

### ACCOMPAGNEMENT ET CONSEIL

Des aides de l'État et de la Région Grand Est sont mobilisables sous certaines conditions.

#### Un guichet unique à votre disposition

Guichet unique au sein de l'Agence locale de l'énergie et du Climat (ALEC) de Nancy 2.

- Rendez-vous gratuit avec un conseiller mobilités.
- Numéro dédié : 03 83 37 25 87

### NOUVEAU DISPOSITIF D'AIDE DE BASSIN DE POMPEY

#### ENCOURAGER LA CONVERSION DES VÉHICULES UTILITAIRES

Depuis 2018, Bassin de Pompey a mis en place un dispositif d'aide financière à destination des artisans, commerçants et entreprises de services. Initialement axé sur les investissements matériels, ce dispositif a évolué pour intégrer des bonus en faveur du développement durable et de la transition numérique. Face aux enjeux de mobilités durables, notamment induits par la mise en place de la ZFE-m, Bassin de Pompey propose un nouveau bonus de 5 % pour la conversion de véhicules utilitaires légers classés Crit'Air 5 et non classés.

Ce bonus, cumulable avec le dispositif de modernisation de l'équipement professionnel (20 %) et avec le bonus développement durable (5 %), permet aux entreprises de bénéficier d'une aide totale pouvant atteindre 30 % du montant de leur investissement, dans la limite de 10 000 € HT.



#### Les entreprises éligibles

Cette aide est destinée aux petites entreprises situées sur le territoire de Bassin de Pompey, dont les véhicules utilitaires légers sont impactés par la ZFE-m. Le dispositif est ouvert à l'achat, à la location ou au retrofit de véhicules utilitaires légers de Crit'Air 0 et 1.

#### EN SAVOIR PLUS

Renseignements  
Tél. : 03 83 49 81 16  
eco@bassinpompey.fr

## SYNERGIES

### Bassin de Pompey et Métropole du Grand Nancy scellent un pacte pour l'avenir

Territoires fortement liés, Bassin de Pompey et la Métropole du Grand Nancy viennent de signer un contrat de réciprocité. Ce partenariat officialise leur volonté commune de répondre aux défis de développement durable et d'améliorer la qualité de vie de leurs habitants. Ce contrat s'appuie sur une histoire de coopération déjà bien établie dans les domaines des transports, de l'eau et de l'assainissement. Il vise à renforcer cette dynamique en définissant des axes stratégiques communs.

Les enjeux sont multiples : renforcer l'attractivité économique en soutenant les entreprises et l'innovation, améliorer les mobilités en développant les transports en commun et les alternatives à la voiture, préserver l'environnement en luttant contre le changement climatique et en protégeant les ressources naturelles. Pour atteindre ces objectifs, les deux collectivités vont notamment travailler sur le développement de l'hydrogène, la valorisation du tourisme, la préservation de la forêt de Haye et la transition énergétique.

Ce partenariat s'inscrit dans une perspective à long terme et marque une nouvelle étape dans la collaboration entre les deux territoires. Une gouvernance souple a été mise en place pour assurer le suivi et la réussite de ce projet.

## TERRITOIRES D'INDUSTRIE



### Arrivée du chef de projet Territoires d'industrie

David Serneels a pris ses fonctions en novembre 2024. Il animera et assurera le déploiement du programme sur les territoires du Val de Lorraine, de la Métropole du Grand Nancy et du Sel et Vermois, en lien avec les acteurs et les partenaires du programme Territoires d'industrie pour lequel Bassin de Pompey est chef de file. Il travaille notamment à la mise en œuvre et au suivi d'un plan d'actions opérationnel en matière de reconquête industrielle, sous l'impulsion du binôme élu-industriel du territoire constitué de Laurent Trogrlic, Président de la Communauté de communes du Bassin de Pompey et Cécile Dalle-Ferrier, Directrice MS Techniques et Transluminal.

Avant de rejoindre son poste actuel, David Serneels a occupé divers postes dans le secteur entrepreneurial, où il a développé des compétences en gestion de projet et en relations clients. Cette expérience lui a permis d'acquies une solide compréhension des enjeux économiques et industriels, essentiels pour son rôle actuel.

**EN SAVOIR PLUS** | Programme Territoires d'industrie - David Serneels  
dserneels@bassinpompey.fr - 03 83 49 81 09

### Les 4 et 5 avril 2025, 1<sup>ère</sup> édition des Journées usines ouvertes !

Inspiré des Journées du Patrimoine, cet événement national a pour objectif de rapprocher les Français de leurs industries. Il permettra aux scolaires et au grand public de découvrir notre appareil industriel et de comprendre les enjeux et les opportunités de la réindustrialisation lors d'un événement de proximité.

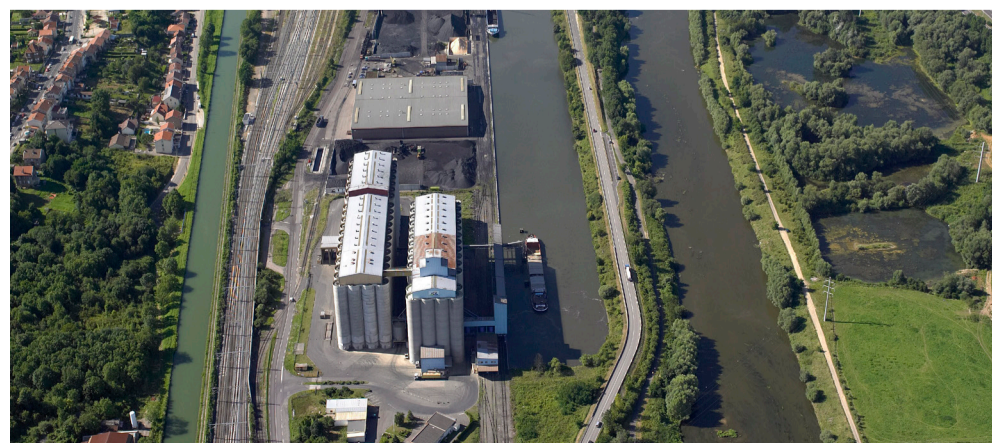
Sur le territoire Sofidel, Crown Bevcan, MS Techniques et Transluminal, Brasserie de Champigneulle et GNT vous ouvriront leurs portes pour l'occasion.

**EN SAVOIR PLUS** | [journees-usines-ouvertes.fr](http://journees-usines-ouvertes.fr)



### Un appel à manifestation d'intérêt pour aménager l'espace La Nouvelle à Frouard

Cette emprise foncière d'environ 10 hectares accueillait jusqu'en 1983 l'usine de construction mécanique Chavanne-Delattre. Stratégiquement placé à proximité des infrastructures routières, des plus grandes entreprises du Parc d'activités Eiffel Energie, de la plateforme trimodale de Champigneulle et du port public de Nancy-Frouard, cet espace a fait l'objet d'une étude stratégique de pré-aménagement en 2023, afin d'envisager les possibilités d'aménagement et de développement de l'activité fluviale, dans une optique de report modal et de participation à la décarbonation des activités industrielles du territoire. À la suite de cette étude, Bassin de Pompey a lancé un appel à manifestation d'intérêt pour sélectionner l'entreprise ou le groupement qui présentera le meilleur projet d'aménagement sur cette zone à enjeux autour de la Moselle, en complémentarité avec les activités développées sur le port public et les besoins des entreprises et du territoire.



# VIE DES ENTREPRISES



## T'chanami va faire pétiller la zone Eiffel !

Jérémy Brouillot vient de créer sa micro-brasserie T'Chanami et d'installer ses ateliers de production au CAREP, 112 boulevard de Finlande à Pompey. Spécialisée dans la production, l'encannage et la commercialisation de Kombuchas, une boisson pétillante naturelle sans alcool, l'entreprise proposera également des ateliers ainsi que des événements pour faire découvrir cette boisson au grand public. L'entreprise a bénéficié du prêt d'honneur Initiative Val de Lorraine et a été accompagnée par Bassin de Pompey dans le cadre du dispositif d'aides directes pour l'acquisition de son matériel de production et pour la création de son site de e-commerce.

## CRÉATION

### CRÉA LAB Val'Up 2024 – L'innovation entrepreneuriale dans le Val de Lorraine

La nouvelle édition de CRÉA LAB Val'Up, lancée en septembre 2024, offre un accompagnement gratuit à une dizaine de jeunes entrepreneurs du Val de Lorraine. S'inscrivant dans le cadre du Business Act régional, ce dispositif met l'accent sur l'engagement sociétal et l'impact positif des projets. Ce programme intensif favorise la montée en compétences et le développement d'un réseau professionnel dynamique grâce à des ateliers collectifs, du coaching individuel, mentorat, etc. Porté par le PETR du Val de Lorraine (les Communautés de communes de Bassin de Pompey, Pont-à-Mousson, Seille et Grand Couronné, Mad et Moselle), soutenu par les acteurs locaux et les structures d'accompagnement à la création (ALACA, CAREP, Initiative Val de Lorraine et Initiative Metz) CREA LAB Val'Up illustre une volonté forte de synergie territoriale.

## INNOVATION

### Eurocap Transports en route vers la décarbonation

Dans un secteur du transport en pleine mutation face aux enjeux environnementaux, Eurocap Transports se positionne comme un acteur innovant alliant ancrage territorial et ambitions durables.

Installée, depuis 2022, rue Léonard de Vinci à Pompey, la société, dirigée par Christophe Knaus, est spécialisée en affrètement, transport express et transport de marchandises au niveau régional, national et international. Son atout majeur ? Un groupement avec d'autres transporteurs lui permet d'assurer une couverture nationale tout en conservant l'agilité d'une structure familiale. Cette organisation répond à un double enjeu : optimiser les coûts opérationnels et maintenir une relation de proximité avec les clients.



L'entreprise prévoit de développer la logistique et le stockage tout en accélérant sa transition environnementale avec des objectifs de décarbonation.

## ÉCONOMIE SOCIALE ET SOLIDAIRE

### Partego Un pont vers l'emploi et l'autonomie

Association spécialisée dans le service à la personne par l'insertion professionnelle, Partego, située rue de Metz à Frouard, a pour objectif de permettre aux personnes les plus éloignées de l'emploi, en raison de difficultés sociales et professionnelles particulières (âge, état de santé), de bénéficier d'un accompagnement renforcé qui doit faciliter leur insertion vers un emploi durable. Elle offre des opportunités d'emploi variées et adaptées aux besoins des entreprises, collectivités locales et des particuliers : espace vert, nettoyage, entretien, BTP, logistique, administratif, etc. Elle combine une approche sociale et économique en collaborant avec des partenaires locaux, comme Val de Lorraine Entreprendre, afin de renforcer son impact sur le territoire.



### Cultures et Partages – Un acteur clé de l'insertion s'implante sur le Parc à Pompey

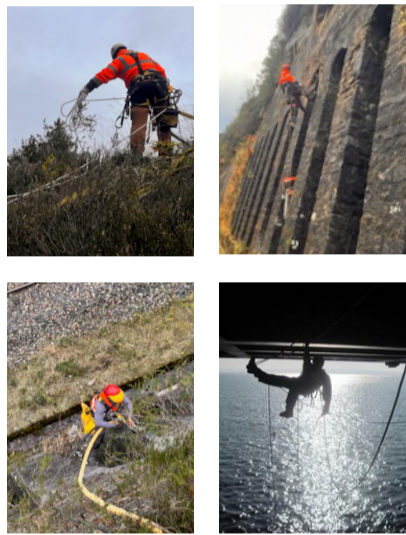
L'association Cultures et Partages, active depuis 1996 sur le Bassin de Pompey et le Val de Lorraine, renforce son ancrage territorial en s'installant rue Léonard de Vinci, au cœur du Parc Eiffel Energie.

Elle accompagne les salariés en transition professionnelle en offrant des services variés tels que la couture, le réemploi textile, l'entretien des espaces verts et le second œuvre du bâtiment. Son approche allie insertion professionnelle et respect de l'environnement. Cette nouvelle implantation vise à renforcer les liens avec les entreprises locales souhaitant valoriser leur responsabilité sociétale des entreprises (RSE) sur les volets inclusion et environnement.



### ACRO - PÔLES SERVICES s'installe à la CAREP

Spécialisée dans les travaux d'accès difficiles et en hauteur, ACRO-PÔLES SERVICES s'est récemment implantée au cœur du Parc Eiffel Energie. L'entreprise intervient dans des secteurs variés tels que les travaux publics, la maintenance industrielle et les services urbains sur l'ensemble de la région Grand Est. Le dirigeant souligne l'importance de cette nouvelle localisation, qui permet d'améliorer la réactivité auprès des clients industriels tout en renforçant l'ancrage territorial avec Bassin de Pompey. ACRO-PÔLES SERVICES ambitionne de recruter dix nouveaux collaborateurs et de développer des solutions innovantes pour les travaux en hauteur, notamment avec l'utilisation de drones. L'entreprise souhaite également étendre ses activités dans les secteurs des énergies renouvelables et de l'agroalimentaire. Son engagement environnemental se manifeste par l'utilisation de matériaux écologiques et recyclables, la valorisation des déchets de fin de chantier et la formation de ses équipes aux pratiques éco-responsables. Cette approche s'inscrit dans une vision à long terme qui combine croissance économique, responsabilité sociale et respect de l'environnement.



## FOCUS GRAND AIR

### Association des commerçants du Grand Air Un nouveau président

À l'occasion de la réunion de l'association des commerçants du Grand Air, Mickael Schal, gérant de la Foir'Fouille, a été élu Président de l'association. Il souhaite faire connaître l'association auprès des commerçants de Bassin de Pompey pour fédérer et porter ensemble des projets communs avec un accent mis sur le réseau, l'entraide et la mutualisation. Il convie l'ensemble des commerçants qui le souhaitent à participer aux prochaines réunions de l'association. **Renseignements** : [espacegrandair@ffest.fr](mailto:espacegrandair@ffest.fr)

### Leclerc Frouard Le pari gagnant des énergies vertes

Face à la volatilité des prix de l'énergie, Leclerc Frouard fait le pari gagnant de l'autonomie énergétique et des énergies renouvelables. Après 2 années de travaux d'embellissement, de renouvellement des installations frigorifique, électrique et thermique, Leclerc Frouard s'est lancé dans le photovoltaïque en anticipant les évolutions législatives environnementales.

En 2023, 3,6 millions d'euros ont été investis, 35 ombrières solaires ont été déployées sur 1 hectare, couvrant 35 % des besoins énergétiques du centre commercial. La stratégie est prometteuse : ces panneaux, dont la durabilité est garantie 20 ans, seront totalement amortis sur 15 ans. 45 bornes électriques ont également été implantées, dont des superchargeurs alimentés par l'énergie photovoltaïque produite. Pour aller plus loin, un nouveau projet de géothermie est actuellement à l'étude prévoyant 80 forages pour produire 80 % de la production de chaud et de froid du centre Leclerc.



### Cuisinella – Un déménagement et un nouveau concept de show-room

Enseigne française spécialisée dans l'aménagement intérieur, Cuisinella opère un déménagement stratégique au sein de l'espace commercial Grand Air face à Leclerc Auto. L'entreprise saisit cette opportunité pour repenser entièrement son show-room et dévoiler un concept novateur axé sur l'expérience client. De l'accueil à la réception finale du chantier, les clients bénéficieront d'un parcours immersif personnalisé. Alexandre, responsable du magasin, partage avec enthousiasme la vision du projet : « Notre nouvelle implantation incarne notre ambition. Le show-room sera un espace moderne, chaleureux et audacieux, où l'innovation rencontre le sens familial qui nous caractérise. »

Afin d'asseoir ce développement, un recrutement est en cours pour renforcer l'équipe. Fidèle à ses valeurs, Cuisinella privilégie les entreprises locales pour la réalisation des travaux, confirmant son engagement envers son écosystème territorial. Rendez-vous pris en avril 2025 pour découvrir ce nouvel écrin.

## ÉCONOMIE CIRCULAIRE

### Forvia-Faurecia engagé dans une démarche d'économie circulaire



Implanté depuis près de 40 ans au sein de la zone du Pré à Varois à Custines, Forvia-Faurecia s'impose comme un leader de la réparation électronique automobile. Anciennement Clarion Electronics et racheté par Faurecia en 2019, le site emploie 60 salariés. Opérant sous la marque Repar Lab, elle se distingue par sa capacité à

réparer plus de 1500 références dans le domaine de l'électronique embarquée. Cette expertise permet aux clients de réaliser des économies substantielles, allant de 50 à 70 % par rapport au prix d'un équipement neuf. Grâce à des partenariats stratégiques avec des constructeurs tels que Stellantis, Renault et Nissan, l'entreprise étend son influence à plus de 7000 garages à travers l'Europe.

Son savoir-faire s'est élargi aux systèmes complexes, incluant les systèmes ABS, les modules Ad Blue et les calculateurs moteurs. En réparant un module électronique,

le site réduit les émissions de CO<sub>2</sub> de 90 % par rapport à la production d'une pièce neuve, s'inscrivant ainsi dans une démarche d'économie circulaire.

Pour renforcer son engagement écologique, l'entreprise a installé des ombrières sur son parking et des bornes de recharge pour véhicules électriques.

# SERVICES AUX ENTREPRISES

## SERVICES AUX SALARIÉS

### FL SPORT sport en entreprise

Bassin de Pompey et l'association Val de Lorraine Entreprendre proposent depuis plusieurs années une offre de sport aux salariés des organisations et entreprises adhérentes à l'association de chefs d'entreprises. Deux cours de Yoga-Pilates, un cours de Cardiotraining, des séances de sports collectifs se tiennent toutes les semaines (hors jours fériés et vacances scolaires) sur la pause méridienne. Les cours sont proposés entre septembre et juin et sont accessibles au tarif de 49 € par an et par cours ; ce tarif attractif est maintenu pour favoriser l'activité sportive et les liens entre salariés du Parc d'activité Eiffel Energie, grâce au cofinancement de l'opération FL SPORT, notamment par les entreprises Aexplora, Brasserie de Champigneulle, Crown Bevcan, Pomona Passion Froid, Sofidel, UPM Raflatac et l'Amicale du personnel de Bassin de Pompey. Chaque année un groupe de travail constitué des référents des entreprises qui financent l'opération se réunit pour faire le bilan de la saison en cours et envisager le renouvellement ou l'ajout d'activités.



Ce sont près de 130 salariés du Parc Eiffel Energie qui profitent de l'offre FL SPORT.

## AIDES FINANCIÈRES

### Bassin de Pompey prolonge son soutien aux entreprises locales !

Vous êtes artisan, commerçant ou entreprise de service installé-e sur le territoire de Bassin de Pompey ?

Le dispositif d'aide financière directe à l'investissement destiné aux petites entreprises locales, mis en place en 2018, vient d'être prolongé jusqu'au 31 décembre 2028 grâce à un conventionnement avec la Région Grand Est et une simplification des démarches d'attribution. Cette décision témoigne de la volonté de Bassin de Pompey de soutenir durablement le développement économique de son territoire et d'accompagner les entreprises dans leurs projets.

#### DES AIDES POUR VOS INVESTISSEMENTS

Ce dispositif vous permet de bénéficier d'une aide financière pour :

- ▶ Moderniser vos équipements: renouvellement de matériel, amélioration de votre outil de production, etc.
- ▶ Améliorer votre visibilité : travaux d'aménagement de votre point de vente, signalétique, etc.
- ▶ Rénover énergétiquement vos locaux : isolation, chauffage, éclairage, etc.
- ▶ Adopter des modes de transport plus durables : acquisition de véhicules électriques ou hybrides, etc.
- ▶ Développer votre présence en ligne : acquisition d'outils numériques, etc.

#### UN ACCOMPAGNEMENT PERSONNALISÉ

Le service Économie-attractivité de Bassin de Pompey reste à votre disposition pour vous accompagner dans vos projets et vous aider à constituer votre dossier de demande d'aide.

 **En savoir plus** | Contactez Julie Gros  
Tél. : 07 56 36 41 19 - jgros@bassinpompey.fr



## EMPLOI

### Rencontres intercommunales du travail et de l'emploi Un événement incontournable pour les recruteurs

Favoriser la rencontre entre tous les acteurs de la vie économique, à l'échelle de Bassin de Pompey, un bassin de vie de 40 000 habitants : tel est l'objectif des Rencontres intercommunales du travail et de l'emploi. Cet événement interactif, qui se tiendra en mai, est l'occasion idéale pour apporter des réponses concrètes aux personnes en recherche d'emploi, à travers des ateliers, des rencontres avec les employeurs et les organismes de formation.

Le succès des éditions précédentes, tant en terme de fréquentation que de qualité des échanges, témoigne de l'attente suscitée par cet événement auprès des habitants et des recruteurs.

De nombreux secteurs économiques connaissent aujourd'hui des difficultés croissantes en matière de recrutement. Cette problématique, qui impacte fortement l'économie locale et nationale, nécessite une action collective pour mobiliser les demandeurs d'emploi, renforcer les compétences et faciliter les recrutements.



Une opportunité unique pour les recruteurs de :

- ▶ **Rencontrer des candidats potentiels** : découvrez les talents locaux, en recherche d'emploi ou de reconversion.
- ▶ **Présenter votre entreprise** : disposez d'un espace stand pour valoriser votre activité et vos offres d'emploi.
- ▶ **Échanger avec les acteurs de l'emploi** : nouez des contacts avec les partenaires locaux et les professionnels de l'insertion.
- ▶ **Contribuer au développement économique local** : participez à un événement qui dynamise l'emploi.

Venez rencontrer vos futurs collaborateurs !

 **Pour s'inscrire** | Contactez Laurent Genin  
Tél. : 03 83 49 81 16 - lgenin@bassinpompey.fr

### Forum jobs d'été et emplois saisonniers Recruteurs, boostez vos équipes pour l'été !

Le Bassin de Pompey organise un Forum jobs d'été et emplois saisonniers le mardi 8 avril 2025, de 9h à 12h30 à Delta Services à Pompey. Cet événement est l'occasion idéale pour les recruteurs de rencontrer des candidats motivés à la recherche d'un emploi pour l'été ou d'un contrat saisonnier.

 **Pour s'inscrire**  
**FLJOB**  
Tél. : 03 83 49 81 14  
emploi@bassinpompey.fr



### UNE ÉQUIPE DÉDIÉE



### VOUS AVEZ UN PROJET ? CONTACTEZ-NOUS !

**Franck Dini** •  
Responsable du service  
Économie et Attractivité



**Julie Gros** •  
Chargée de mission  
Économie de Proximité



**David Serneels** •  
Chef de projet  
Territoires d'Industrie



Tél. : 03 83 49 81 16  
eco@bassinpompey.fr

**Carine Miglierina** •  
Responsable du service Emploi,  
Économie sociale et solidaire  
et Inclusion



**Yves Marchal** •  
Coordinateur  
Espace emploi-formation



Tél. : 03 83 49 81 70  
emploi@bassinpompey.fr

### Vous souhaitez apparaître dans l'Éco du Parc ?

Nous vous invitons à participer activement à la vie de L'Éco du Parc. N'hésitez pas à nous faire part de vos actualités, de vos projets, de vos réussites. Vos témoignages sont précieux pour valoriser le dynamisme et l'inventivité de notre tissu économique. Le Service Développement économique et attractivité du Bassin de Pompey est à votre disposition.

 **EN SAVOIR PLUS** | Renseignements  
Tél. : 03 83 49 81 16  
eco@bassinpompey.fr

## AGENDA



**Lundi 3 mars** à 9h  
Mairie de Frouard  
Réunion de l'association des commerçants du Grand Air

**Lundi 10 mars** à 9h  
Bâtiment Delta Services, 112 rue des 4 éléments à Pompey  
FL Job : Job dating Restauration

**Mardi 11 mars** à 8h 30  
Espace mutliservices intercommunal Bassin de Pompey  
Une nouvelle identité pour un territoire attractif

**Vendredi 21 mars** à 8h 30  
Espace mutliservices intercommunal Bassin de Pompey  
Petit déjeuner de l'économie circulaire « Achat durable »

**Mardi 20 mai**  
Palais de la musique et des congrès à Strasbourg  
360 Grand Est

Retrouvez toutes les informations  
sur [eco.bassinpompey.fr](http://eco.bassinpompey.fr)

